



SÜRDÜRÜLEBİLİRLİK
EL KİTABI
WYNDHAM ALANYA OTEL
SUSTAINABILITY MANUAL

2025



WYNDHAM ALANYA HOTEL

WYNDHAM ALANYA HOTEL olarak 2025 yılı itibariyle sürdürülebilirlik çalışmalarımıza başladık. Hazırlanan bu sürdürülebilirlik raporu 2025 yılı verilerini içermektedir.

Hedefimiz; tüm ekip arkadaşlarımız ile birlikte yasal gereklilikler doğrultusunda en iyi hizmeti en kaliteli bir şekilde vererek misafirlerimizin memnuniyetini en üst seviyede tutmaktır. Bu doğrultuda sürdürülebilirlik adına gerçekleştirdiğimiz gelişmeyi; yönetimimiz, ekip arkadaşlarımız, misafirlerimiz, tedarikçilerimiz ve diğer tüm partnerlerimiz ile paylaşmayı ve böylece sürdürülebilirlik konusunda ki farkındalığı artırarak, belirlediğimiz hedeflere ulaşmayı amaçlamaktayız.

Hedeflerimizi günümüzün değişen şartlarını göz önünde bulundurarak, sürdürülebilir turizmin getirdiği sorumlulukların farkında ve sürekli iyileştirme prensibi doğrultusunda geliştirmekteyiz. Sahip olduğumuz kaynakların en verimli şekilde kullanılması, korunması ve gelecek nesillere aktarılması için çalışmalarımızı sürdürmekteyiz.

Bu doğrultuda;

Sürdürülebilirlik konusunda farkındalığı artırarak,

- Yerel kalkınmaya ve yerel ekonomiye destek vererek,
- Cinsiyet eşitsizliği, ırk, özel ve savunmasız gruplar gibi konularda ayırım yapmadan yerel istihdamı sağlayarak,
- Hem tesis içinde hem de yerel halk ile birlikte sosyal çalışmalar yaparak,
- Doğal, kültürel ve tarihi değerlerimizin bilinirliğini artırarak,
- Misafir memnuniyetini üst seviyede tutarak,
- Kaynaklarımızı verimli kullanarak çevre etkilerinin azaltılmasına yönelik çalışmalar yaparak Sürdürülebilir turizm ilkelerini uygulamaktayız.

Doğaya karşı sorumluluklarımızı biliyoruz. Bu yüzden tesisimizde sürdürülebilir turizm ilkeleri doğrultusunda birtakım çalışmalar yapmaktayız.

WYNDHAM ALANYA OTEL

KALİTE VE SÜRDÜRÜLEBİLİRLİK POLİTİKAMIZ

Toplumsal, çevresel ve kültürel değerleri ön planda tutarak, yerel ve uluslararası yasalar ve standartlar çerçevesinde turizm sektöründe öncü yapıları uygulamaya geçirmek için gerekli kaynakları sağladığımız, kalite, gıda ve su güvenliği, iş sağlığı ve güvenliği, bilgi güvenliği, bulaşıcı hastalık yönetimi ve sürdürülebilir turizm temellinde kurumsal kültür oluşturarak gelişimini sürdürdüğümüz ve yazılı hale getirdiğimiz entegre yönetim sistemini uygulayarak;

YASALARA UYUM: faaliyetlerimizle ilgili yürürlükte olan yasal mevzuat, ulusal ve uluslararası standartlar ile tüm uygunluk yükümlülüklerine uymayı,

SÜREKLİ İYİLEŞTİRME VE ANALİZ: faaliyetlerimizde tüm paydaşların memnuniyetini esas alarak ve kendi iç ve dış hususlarımız, ilgili taraflarımızın ihtiyaç ve beklentilerini değerlendirip potansiyel riskleri ve risklerin oluşturacağı fırsatları önceden analiz ederek sürekli iyileştirmeyi,

PAYDAŞ ODAKLILIK: hedefleri, risk, fırsat ve tehditleri belirleyerek, çalışanlarımızın, misafirlerimizin, yerel toplumun ve tüm paydaşlarımızın ihtiyaçlarını, isteklerini, önerilerini ve şikâyetlerini iletebilecekleri imkânları oluşturarak, sistem performansını ve uygulamaların etkinliğini paydaş odaklı olarak izlemeyi ve ölçmeyi,

ÇALIŞANLARIN KATILIMI: mümkün olduğunca yerel toplumdan seçtiğimiz çalışanlarımızın bilinçlerini ve yetkinliklerini artırmak için gerekli eğitimleri düzenleyip, teşvik, motivasyon ve doğru iletişimi sağlamayarak, tüm faaliyetlerimizde çalışanlarımızın önerileri dahil olmak üzere katılımlarını sağlamayı,

İŞ SAĞLIĞI VE GÜVENLİĞİ: çalışanlarımıza, misafirlerimize ve tüm paydaşlarımıza güvenli ve sağlıklı çalışma ve yaşam ortamı sağlamak için; kazaları ve meslek hastalıklarını önlemek amacı ile, planlama yaparak acil durumlara karşı en kısa sürede ve en etkin şekilde müdahale edebilecek bir organizasyon oluşturmayı ve etkin olarak uygulamayı,

WYNDHAM ALANYA OTEL

KALİTE VE SÜRDÜRÜLEBİLİRLİK POLİTİKAMIZ

GIDA VE SU GÜVENLİĞİ: Çalışanlarımıza, misafirlerimize ve tüm paydaşlarımıza güvenli ve sağlıklı çalışma ve yaşam ortamı sağlamak için; gıda, su ve enfeksiyon kaynaklı oluşabilecek tüm rahatsızlıkları önlemek amacı ile planlama yaparak acil durumlara karşı en kısa sürede ve en etkin şekilde müdahale edebilecek bir organizasyon oluşturmayı ve etkin olarak uygulamayı,

BİLGİ GÜVENLİĞİ: Bilginin gizlilik, bütünlük ve erişilebilirlik özelliklerini koruma altına almak çalışan, misafir ve paydaşlarımızın kişisel bilgi güvenliği sağlamayı,

ÇOCUK VE KADIN HAKLARINI KORUMA: Tesislerimizde; çocukların gelişimine katkıda bulunan, düşünce ve isteklerini, duygularını rahatça ifade edebilecekleri, ebeveynleri gözetiminde kendilerini özgür ve rahat hissedebilecekleri imkânları sağlayarak; Çocuklar, Kadınlar ve Hareket Kabiliyeti Kısıtlı kişiler başta olmak üzere tüm bireylerde ruhsal ve fiziksel etkiler bırakabilecek ve haklarını kısıtlayabilecek her türlü eyleme karşı olmak ve bu bilinci tüm çalışan ve paydaşlarımızla paylaşarak, bu tür eylemlerle yasalar çerçevesinde mücadele etmeyi,

ENGELSİZ YAŞAM: Tesislerimizde hareket kabiliyeti kısıtlı çalışanlarımız ve misafirlerimiz için güven ve huzur içinde bütün imkânlardan ve ortamlardan eksiksiz faydalanması ve ulaşmaları için gerekli düzenlemeleri yapmayı,

ADİL ÇALIŞMA VE CİNSİYET EŞİTLİĞİ: Kadınların iş gücüne katılımı için; cinsiyet ayrımı yapmadan, eşitlik ilkesi gözetilerek, haklarının kısıtlanmasını engelleyerek, iş/aile yaşam dengesini koruyan çalışma ve yaşam ortamını sağlamayı,

WYNDHAM ALANYA OTEL

KALİTE VE SÜRDÜRÜLEBİLİRLİK POLİTİKAMIZ

ÇEVREYİ VE DOĞAL YAŞAMI KORUMA: Yatırımlarımızı ve faaliyetlerimizi planlarken; korunan hassas alanlara, tarihi mirasa, doğal ve kültürel çevrenin bütünlüğüne olan etkilerini dikkate alarak; doğal kaynakların verimli ve tasarruflu ölçüde kullanılmasını, peyzaj düzenlemesiyle ilgili çalışmalarımızda yöreye/bölgeye/ekosisteme uygun bitkiler, uygulamalar ve materyaller tercih etmeyi,

Tükettiğimiz kadar enerji üretimi felsefemizi; iklim değişikliğine sebep olan enerji ve doğal kaynak kullanımlarımızda karbon ayak izimizi azaltacak, günün koşullarına uygun tasarruflu cihazları ve yöntemleri kullanarak, faaliyetlerimizde enerji ve doğal kaynak kullanımını azaltmak için yatırım ve planlama yaparak ve tüketimleri ölçerek analiz etmeyi,

Doğal yaşamı tehdit edecek yasaklı/nesli tükenmekte olan canlıların ve bitkilerin faaliyetlerimizde ve tesislerimiz bünyesinde bulundurulmayacağını ve tespit edilmesi durumunda doğrudan yasal mercilere gerekli bildirimlerin sağlanacağını,

TOPLUM VE KÜLTÜR DEĞERLERİNİ KORUMA: Ülkemizde ve bölgemizde bulunan tarihi, arkeolojik, kültürel ve manevi öneme sahip yerel/bölgesel yiyeceklerin, alanların ve geleneklerin korunmasına, gelişmesine ve duyulmasına katkı sağlamayı,

WYNDHAM ALANYA OTEL

KALİTE VE SÜRDÜRÜLEBİLİRLİK POLİTİKAMIZ

SATIN ALMA: Tedarik ettiğimiz tüm ürünlerin ve malzemelerin alımlarında niteliğini ve kalitesini kullanıcılarla değerlendirip, faaliyetlerimiz içinde uygunluğunu analiz ederek ve tedarik ettiğimiz kişileri/firmaları denetleyerek; çevreye, doğal yaşama, ekosisteme, insan ve canlı sağlığına zararlı etkilerinin mümkün olan en düşük seviyede tutulmasını, daha az ambalajlama ve karbon ayak izi oluşturan, yasal çerçevede daha fazla yerel üreticiden veya adil tedarikçilerden temin edilmesini,

SIFIR ATIK: Tesislerimizde; “Sıfır Atık” projesi kapsamında atıkların doğru ve yerinde ayrıştırılması için bilgilendirme ve bilinçlendirme ile, geri dönüşümü sağlanabilen malzemeleri tercih ederek, oluşan atıkların ayrışımını etkin şekilde sağlamayı, geri dönüşümü bulunmayan malzemelerin yetkili kuruluşlarca bertarafının sağlanmasını, tek kullanımlık malzemelerin kullanımını mümkün olan en düşük seviyede tutarak atık miktarının azaltılması sağlamayı,

Taahhüt ederiz.

YEREL, TARİHİ, ARKEOLOJİK, KÜLTÜREL, RUHANI YERLERİ ZİYARET EDERKEN DİKKAT EDİLECEK HUSUSLAR

BİRLİKTE DİKKAT ETMEMİZ GEREKEN BAZI HUSUSLAR

1. İbadethane ve kutsal alanlara girerken lütfen ayakkabılarınızı çıkarınız, sessiz olunuz ve kıyafet kurallarına (başörtüsü, omuz ve dizlerin kapatılması gibi) özen gösteriniz.
2. Yerel halkın mahremiyetine saygı göstermenizi ve izinsiz fotoğraf ya da video çekmemenizi rica ederiz.
3. Lütfen çocukların fotoğraflarını çekmeden önce ailelerinden izin alınız ve fiziksel temastan kaçınınız.
4. Doğal ve arkeolojik alanları korumak adına, çöp ve atıklarınızı belirlenmiş alanlara bırakmanızı, çevreye zarar verebilecek davranışlardan kaçınmanızı önemle öneririz.
5. Hayvan refahını gözetmeyen etkinliklere (eşek gezileri, hayvanlı fotoğraflar vb.) katılmamanız, sürdürülebilir turizm ilkeleri açısından büyük önem taşımaktadır.
6. Yerel rehberlik hizmetlerini tercih etmeniz ve yerel ürünlerden alışveriş yapmanız, hem kültürel bağ kurmanıza hem de yerel ekonomiye katkı sağlamanıza yardımcı olacaktır.
7. Ziyaret ettiğiniz bölgede halkın geleneklerine, inançlarına ve yaşam biçimlerine saygı göstermeniz, kültürel sürdürülebilirliği destekleyecektir.
8. Tüm canlılara ve doğal yaşama saygılı olunuz; çevreye zarar veren ürünlerin (tek kullanımlık plastik, izmarit, vs.) doğaya bırakılmaması konusunda hassasiyet göstermenizi önemle rica ederiz.
9. Yöresel festivallere veya topluluk etkinliklerine katılırken, yerel rehberlerden bilgi alarak topluluk kurallarına uygun davranmanızı tavsiye ederiz.

HARİTA ve GÜZARGAHLAR



Konaklı Otobüs güzergah ve saatleri için QR kodu okutunuz.



Alanya Otobüs güzergah ve saatleri için QR kodu okutunuz.

Wyndham Alanya Otel'den Gezilecek Yerlere Mesafeler ve Ulaşım Süreleri

Bu tablo Wyndham Alanya Otel (Türkler Mahallesi) konumuna göre hazırlanmıştır. Mesafeler yaklaşık olup, toplu taşıma ve yürüyüş süreleriyle birlikte tahmini ulaşım süresi belirtilmiştir.

Gezilecek Yer	Yaklaşık Mesafe	Toplu Taşıma Süresi
Alanya Kalesi	19 km	50 dk (2B → Merkez → 4 numara)
Kızılkule	18 km	50 dk
Teleferik	17 km	45-50 dk (2B veya 50 + yürüyüş)
Kleopatra Plajı	17 km	50 dk
Damlataş Mağarası	17 km	50 dk
Dim Çayı	25 km	1 sa 15 dk (2B + Hat 10)
Syedra Antik Kenti	36 km	1 sa 20 dk
Sapadere Kanyonu	58 km	2 saat (Demirtaş aktarmalı)
Manavgat Şelalesi	53 km	1 saat
Side Antik Kenti	56 km	1 sa 20 dk
Aspendos Tiyatrosu	84 km	1 sa 45 dk
Antalya Kaleiçi	130 km	2 sa 30 dk

SEMT PAZARLARI

**TÜRKLER PAZARI; HER PAZAR GÜNÜ ZELENEGORS
CADDESİ, ESKİ BELEDİYE BİNASI YANINDA
KURULMAKTADIR.**

Pazara otelimizden yürüyerek **yaklaşık 7-10 dakikada**
ulaşabilirsiniz.

Ayrıca Alanya ve çevresindeki diğer semt pazarlarına, Türkler
merkezinden geçen minibüs ve otobüs hatları ile kolayca
ulaşım sağlanabilir.



ALANYA SEMT PAZARLARI

**Alanya'da kurulan diğer semt pazarları için QR
kodu okutarak detaylı bilgiye sahip olabilirsiniz.**

NASIL GİDİLİR?

ALANYA KALESİ

Otelimizin önünden geçen Konaklı otobüslerine binilerek Alanya şehir merkezinde inilir. Kale'ye giden otobüslerle ya da Damлатаş'tan Teleferik ile ulaşım sağlanabilir.

ALANYA İSKELE – KIZILKULE

Otelimizin önünden geçen Konaklı otobüslerine binilerek Alanya şehir merkezinde inilir. İskeleye giden otobüslerle ulaşım sağlanabilir.

MANAVGAT - SİDE

Otelimizin önündeki ana caddeden geçen Antalya otobüsleri ile 1,5 saatte Manavgat ve Side merkezine ulaşım sağlanabilir.

ANTALYA

Otelimizin önündeki ana caddeden geçen otobüsler ile otogara gidilir Antalya otobüsleri 2,5 saatte Antalya merkezine ulaşım sağlanabilir.

ANTALYA – GAZİPAŞA HAVAALANI

Otel misafirlerimiz kendi acentelerinin transfer araçları ile 2 saatte Antalya havalimanına ulaşım sağlanabilir.

Otel misafirlerimiz kendi acentelerinin transfer araçları ile 1 saatte Gazipaşa havalimanına ulaşım sağlanabilir.

ALANYUM ALIŞVERİŞ MERKEZİ

Otelimizin önünden geçen Konaklı otobüslerine binilerek Alanya Şehir merkezinde inilir. Alanyum alışveriş merkezine giden otobüslerle ulaşım sağlanabilir.

*** Yerleşim yerlerinde toplu taşıma, Denetimli Şehir İçi Minibüsler ile ücret karşılığında veya Belediye Otobüslerine kent kartlar ile sağlanır.

*** Misafirlerimiz dilerse otelimizin yakınında bulunan taksi durakları ile taksi hizmetinden faydalanabilirler.

ALANYA TELEFERİK



Alanya Teleferik, doğanın içine zarafetle yerleştirilmiş teknolojisi ile “ekolojiye duyarlı bir ulaşım” sunuyor. Yapım ve işletiminin her aşamasında çevreyi koruma ve doğal kaynakları hesaplı tüketme konusunda büyük özen gösteriliyor. Ekolojik ulaşım araçlarının tüm avantajlarını bünyesinde barındırıyor. Her türlü hava koşulunda çalışabilecek şekilde tasarlanan Alanya Teleferik sistemi, yağmur, rüzgâr, yüksek sıcaklık gibi koşullarda kesintisiz çalışmaya devam edebiliyor.



ALANYA KALESİ



Alanya Kalesi, Antalya'nın ilçesi Alanya'nın simgelerinden biri olan kale. Denizden yaklaşık olarak 250 metre kadar yükselen bir yarımada üzerinde bulunmaktadır. Surlarının uzunluğu toplam olarak 6,5 kilometredir. Eski dönemlerde Kandeleri olarak adlandırılan Alanya yerleşimine kale Helenistik dönemde inşa edilmiştir. Günümüzdeki tarihi dokusu 13. yüzyıl Selçuklu eseri olan kalenin tarihi Helenistik döneme kadar inmektedir. Kale, 1221 yılında kenti alıp yeniden inşa ettiren Selçuklu Sultanı I. Alaeddin Keykubad tarafından yaptırılmıştır. Kalede toplam 83 kule ve 140 burç vardır. Orta Çağ'da surların içinde bulunan kentin su gereksinimini sağlamak üzere 1200 kadar sarnıç yapılmıştır. Sarnıçların bir kısmı hâlen kullanılmaktadır. Surlar, planlı bir şekilde Ehmedek, İçkale, Adam Atacağı, Cilvarda burnu, Arap Evliyası ve Esat Burcu'nu takiben Tophane ile Tersane'yi geçip Kızılkule'de bitecek şekilde yapılmıştır.



ALANYA KIZILKULE



Kızıl Kule, Türkiye'nin Alanya şehrinde bulunan tarihi bir kuledir. Yapı şehrin simgesi olarak kabul edilir ve şehrin bayrağında kullanılır.

Yapının inşası Anadolu Selçuklu Sultanı I. Alaeddin Keykubad'ın erken saltanatında başlamış ve 1226'da tamamlanmıştır. Sultan, binayı tamamlamak için usta mimar Ebu Ali Reha'yı Suriye'nin Halep kentinden Alanya'ya getirmiştir. Sekizgen kırmızı tuğla kule , 1221'den kalma Tersane'yi korumaktadır. İsmi, yapımında kullandığı daha kırmızı renkli tuğladan gelmektedir. Ortaçağ askeri mimarisinin en güzel örneklerinden biri olmaya devam etmektedir ve şehrin en iyi korunmuş Selçuklu binasıdır.



KLEOPATRA PLAJI



Sadece Alanya'nın deęil, Akdeniz'in de en gzel ve nl plajlarından biri olan Kleopatra Plajı, denizin ve gneşin tadını ıkarmak iin Alanya'da ilk uęramanız gereken yerler arasında. İle merkezine sadece 10 dakika yryş mesafesinde olan ve toplu taşıma aralarıyla da kolayca ulaşılabileceęiniz plaj, zellikle yaz aylarında yerli ve yabancı turistlerle doluyor.

Efsanelerde nl Mısır Kraliesi Kleopatra'nın plajda yzdeę ve burayı ok sevdięi syleniyor, plaj ismini de bu antik efsanelerden alıyor. Altın renkli kumlarla ssl 2,5 kilometrelik uzun bir sahile sahip Kleopatra Plajı, sıę ve dalgasız deniziyle ocuklu ailelerin de gvenle yzebileceęi Alanya plajlarından biri.



DİM MAĞARASI



- Büyüleyici manzaralarıyla tüm dünyadan mağaracıları kendine çeken Dim Mağarası, Alanya'nın en bilinen doğal güzelliklerinden biri. İlçe merkezine yaklaşık 10 kilometre uzaklıkta yer alan ve hem turlar hem de minibüslerle kolayca ulaşabileceğiniz mağara, denizin seviyesinden 232 metre yükseklikteki bir yamaçta çarpıcı bir manzaraya sahip.
- İçerisindeki binlerce yılda oluşmuş devasa diktler, sarkıtlar ve sütunlar ile 60 metre boyunca ilerleyen Dim Mağarası'nı iyi aydınlatılmış yürüyüş yolunda keşfe çıkabilirsiniz



DAMLATAŞ MAĞARASI



Damlataş Mağarası, Antalya'nın Alanya ilçesinde deniz kıyısında bir mağaradır. Alanya şehir merkezine 3 km uzaklıkta ve tarihi Alanya Kalesi'nin batı kıyısında bulunmaktadır. Mağara, sarkıtlardan damlamaya devam eden su damlaları nedeniyle Damlataş adını almıştır. 1948 yılında liman inşaatında kullanılmak üzere taş ocağı olarak tespit olunan bugünkü yerinde, bir dinamit ateşlenmesi sonucu bulunmuştur. Birbirinden güzel binlerce sarkıt ve dikitlerle süslü bu mağara hemen koruma altına alınıp mağara hakkında araştırmalara başlanmıştır ve turizme açılmıştır. Damlataş Mağarası, Türkiye'nin turizme açılan ilk mağarasıdır.



SİDE ANTİK KENT



Side antik kenti M.Ö. 7. yy'da kurulmuş olan tarihin en önemli yerleşim yerleri içerisinde bulunmaktadır. Pamfilya bölgesine ait olan bu tarihi kent, ilk imparatorluk Lidya Krallığı girmiş ve uzun yıllar bu hükümdarlık içerisinde kalmıştır. Daha sonra Pers Krallığı'na geçiş yapan Side antik kenti, Büyük İskender'in bölgeyi istemesi ile Makedonya Kralına geçmiştir.



ASPENDOS ANTİK TİYATRO



Aspendos, Antalya ili Serik ilçesinde bulunan Belkıs köyünde yer alan antik tiyatrosuyla meşhur bir antik kenttir. Aspendos, antik çağın en iyi korunmuş tiyatrosu olan Aspendos Roma Tiyatrosu'na ev sahipliği yapmasıyla bilinir. Aspendos'un en önemli yapısı tiyatrosudur. Antik tiyatrolar arasında en iyi şekilde korunarak gelmiş bir açık hava tiyatrosudur. Bu tiyatro Anadolu'daki Roma günümüze sahnesi ile ulaşabilen en eski ve sağlam bir örneğidir. Mimarı Aspendos'lu Theodorus'un oğlu Zenon'dur.



MANAVGAT ŐELALESİ



Manavgat Őelalesi Antalya'nın Manavgat ilçesinde, Manavgat Nehri üzerinde bulunan bir Őelaledir. Az bir yükseklikten dökülmesine rağmen geniş bir alan üzerinde yüksek bir debiyle akar. Manavgat Őelalesi'nin çevresinde halk için kullanılabilir piknik alanı ve turistik imkanlar dahilinde canlı balık restoranları gibi faaliyet gösteren mülkiyetler vardır. Manavgat Őelalesi, 15 Mart 2023 tarihli Cumhurbaşkanı kararnamesiyle, Potansiyel Doğal Sit Alanının Koruma Statüsünün Değerlendirilmesi Sonucunda, Gösterilen Alanın Kesin Korunacak Hassas Alan Olarak Tescil ve İlanı gerçekleşmiştir.



DİM ÇAYI



- Yaz aylarındaki Alanya'nın turist kalabalığından uzaklaşmak ve doğanın içinde keyifli bir gün geçirmek için bölgenin en sevilen gezi noktalarından biri olan Dim Çayı'na uğrayabilirsiniz. Toros Dağları'ndan doğarak 60 kilometre boyunca ilerleyen Dim Çayı; balık restoranları, su parkları, temiz havada piknik
- yapabileceğiniz mesire alanları, iyi düzenlenmiş yürüyüş yolları,
- donanımlı kamp alanları ve su kenarındaki iskelelerde çayınızı yudumlayabileceğiniz turistik tesisleri ile çok popüler.
 - Dim Çayı'nın üzerinde kurulan barajı ve baraj gölünü de gezebileceğiniz bölgede turizm olanakları oldukça gelişmiş durumda. Zengin balık çeşitliliğine sahip sulara olta balıkçılığı yapabilir, 5,5 kilometre boyunca uzanan parkurda uzmanlarla birlikte rafting yapabilir veya Dim Çayı'nda sandal ve kanolarla gezerek yorgunluk atabilirsiniz. Dim Çayı, aynı zamanda milyonlarca yıllık Dim Mağarası'ndan dolayı da yılın her mevsimi doğa yürüyüşleri, bisiklet gezileri ve fotoğraf safarilerinin
- değişmez adresleri arasında.



KÜLTÜREL BİLGİLER

TÜRK ÇAYI



Türkiye'de bir çeşit siyah çay üretilmekte olup, Doğu Karadeniz kıyılarında yetişir. Bu çay türüne de halk arasında *Türk çayı* adı verilir. Toz kavrulmuş siyah çay ile demlenir ve "ince belli" olarak bilinen kendine has küçük bardaklarla servis edilir.

TÜRK KAHVESİ



Türk kahvesi, daha çok Türk kültüründe önemli yere sahip Osmanlı İmparatorluğu'ndan günümüze kadar gelmiş en eski kahve hazırlama ve pişirme metotlarından biridir. Kendine has tadı, köpüğü, kokusu, sunuluş biçimiyle özgün bir kimliği ve geleneği vardır. Telvesi ile ikram edilen tek kahve türüdür.



Türk kahvesi kültürü ve geleneği 2013 yılı itibariyle ülkemiz adına UNESCO İnsanlığın Somut Olmayan Kültürel Mirası Temsili Listesine kaydedilmiştir.

TÜRK LOKUMU



Lokum, geleneksel bir türk tatlısıdır. yaklaşık 15. yüzyıldan beri Anadolu'da bilinmekle birlikte, özellikle 17. yüzyılda Osmanlı İmparatorluğu sınırları içinde yaygınlaştı. Avrupa'da ise bir İngiliz gezgin aracılığıyla "Turkish Delight" adıyla 18. yüzyılda tanınmaya başlandı. Daha önceleri bal ya da pekmez ve un bileşimi ile yapılan lokumun 17. yüzyılda "Kelle şeker" olarak bilinen rafine şeker ile özellikle nişastanın bulunup ülkeye getirilmesi sayesinde hem yapımı, hem de lezzeti değişti.

AYRAN



Ayran yoğurdun içine su katılarak elde edilen bir tür içecektir. Türk mutfağına ait olan en yaygın içeceklerdendir.

MS 552-745 yılları arasında hüküm süren Göktürkler, ekşiyen yoğurdun ekşiliğini azaltmak için üzerine su eklediler. Böylece tesadüfen ayran ortaya çıkmış oldu.

Ayran kelimesi, tarihte ilk defa Divan-ı Lügat-it Türk eserinde "*sütten elde edilen bir içecek*" olarak tanımlanmıştır.

GÖZLEME



Gözleme ince olarak açılmış yufkanın çeşitli iç malzemelerle doldurulduktan sonra, sac üzerinde odun ateşinde pişirilmesiyle hazırlanan bir çeşit aperatif Türk böreğidir.

Selçuklular döneminde közde pişirilen ekmek anlamına gelen “Közmen”, gözleme manasında kullanılan ilk deyimlerdendir. Zaman içinde konuşma dilinin evrilmesiyle ve değişiklik gösteren yöre lehçeleri sebebiyle, değişiklik göstererek gözleme adını almıştır.

TÜRK HAMAMI



Anadolu'da çok eski zamanlardan beri bir hamam kültürü vardır. Türkler Orta Asya'da yaşarken var olan hamam geleneklerini göç ettikleri Anadolu'ya da taşıdılar. Kendilerinden önce yaşayanların bıraktığı mermer hamam kültürünün üzerine kendi geleneklerini yerleştirdiler. Zaman içinde çok özel günlerin kutlandığı yerler hamamlar oldu. Bugün bile devam eden kadınlar için “gelin hamamı”, “loğusa hamamı”, “bebeğin kırk hamamı”, “adak hamamı”, “yas alma hamamı” erkeklerde ise “damat hamamı”, “sünnet hamamı”, “asker hamamı” ve “bayram hamamı” güncelliğini korumaktadır.

KÜLTÜREL VE DOĞAL MİRAS

DENİZ KAPLUMBAĞASI



Yumurtlamak haricinde karaya hiç çıkmayan caretta caretta'lar, nesli tükenmekte olan canlılar kategorisinde yer almaktadır. Türkiye'nin Akdeniz kıyılarında iri başlı deniz kaplumbağası (*Caretta caretta*) ve yeşil deniz kaplumbağası (*Chelonia mydas*) türleri yumurta bırakmaktadır. Akdeniz'de geçmişten günümüze kadar yapılan çalışmaların sonuçlarına göre, *Caretta caretta* türünün en önemli yuvalama alanları Türkiye ve Yunanistan'dır.

ENDEMİK HAYVAN TÜRLERİ



DENİZ KAPLUMBAĞASI
Caretta Caretta



ANADOLU PARSİ
Pantera pardus tulliana



ANADOLU MİFLONU
Ovis orientalis anatolica



GELENGİ
Citellus citellus



HOPA ENGEREĞİ
Vipera kaznakovi



STEP VAŞAĞI
Felis caraca

KÜLTÜREL VE DOĞAL MİRAS

KUM ZAMBAĞI (*Pancratium maritimum*)



Kum zambağı, Nergisgiller (Amaryllidaceae) familyasına ait olup özellikle Akdeniz kumullarında yetişen, çok yıllık, soğanlı bir bitki türüdür. Anavatanı Akdeniz bölgesidir. Endemik bir bitki türüdür. Ülkemizde bu bitkiye zarar verenlere cezai yaptırım uygulanır.

Kum zambakları genellikle denize birkaç metre uzaklıkta olan bölgelerde görülmektedir. Dipten çıkan uzun mızrağı andıran **40 cm** boyuna ulaşabilen yapraklarını, kışları dökmez. Çiçeklenme zamanı Ağustos ve Ekim ayları arasındadır.

ENDEMİK BİTKİ TÜRLERİ



KUM ZAMBAĞI
Pancratium maritimum



TOROS ORKİDESİ
Himantoglossum Montis-tauri



BAYTOP ÇİĞDEMİ
Colchicum Baytopiorum



FASELİS BURÇAĞI
Lathyrus Phalitanus



SİDE CANAVAR OTU
Orobanche Sideana



PERGE HAVA CIVASI
Alkanra Macrophilla

YEREL KÜLTÜRÜ DENEYİMLEME

Alanya ve Türk mutfağını otelimizde yaşatmaya önem veriyoruz.



PERSONELE SUNULAN İMKANLAR



Lojman İmkani:

Personellerimize lojman tahsis edilir. Lojmanlarda kişisel ihtiyaçlarını sağlayabilecekleri imkanlar bulunmaktadır.



Personel Servisi İmkani:

Personelimiz için otele servisle ulaşım sağlanmaktadır.



Sağlık Hizmeti İmkani:

Çalışanlarımız mesai saatleri içinde otelimizde bulunan doktor ofisinden sağlık hizmeti alabilmektedir.

Yemek İmkani:

Personellerimiz için personel yemekhanesinde tüm öğünlerde yemek çıkarılmaktadır.



Çamaşırhane İmkani:

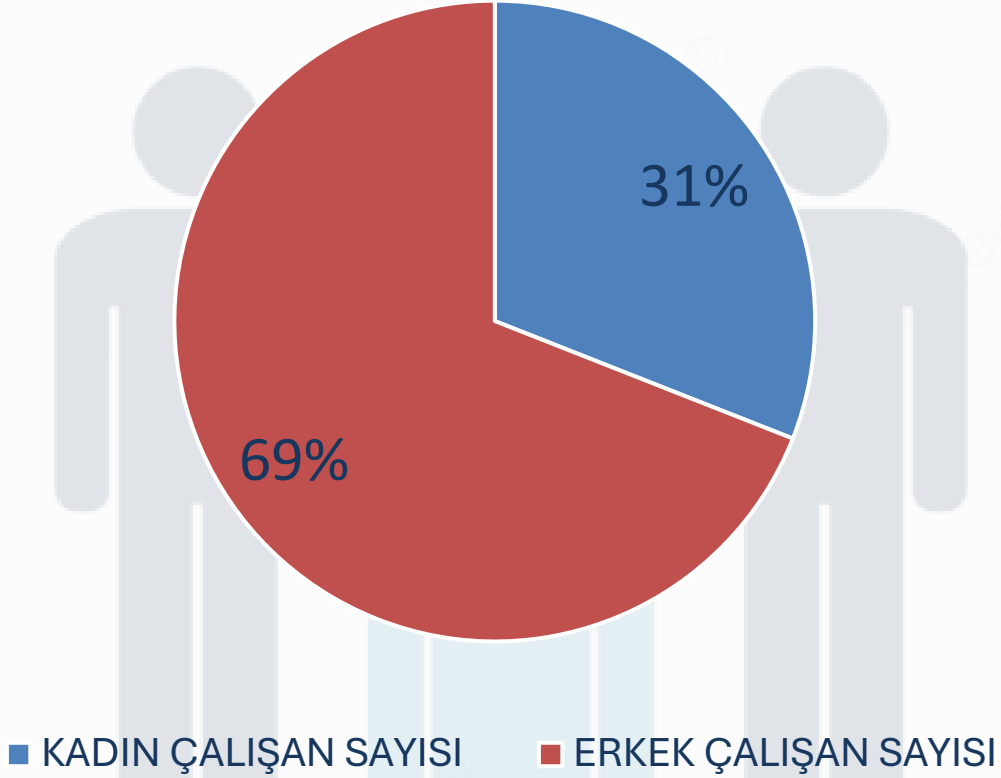
Tüm çalışanlarımızın üniformaları otelimizde yıkanır. Lojmanda kalanlar, lojmanda bulunan çamaşır makinesini kullanabilir.

EKİBİMİZ HAKKINDA



İNSAN KAYNAKLARI

KADIN-ERKEK ÇALIŞAN



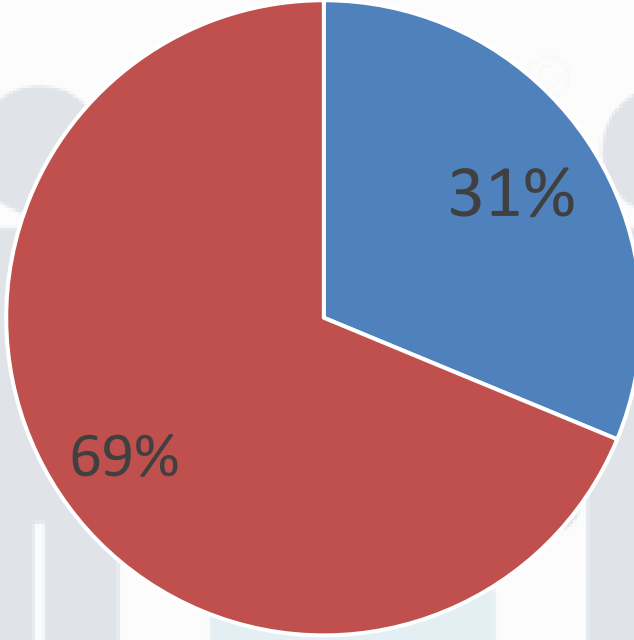
Otelimizde cinsiyet eşitliği ilkesine bağlı olarak kadın istihdamını destekliyoruz. Mevcut oran, sektörel ortalamalarla uyumlu olmakla birlikte, daha dengeli bir dağılım hedeflenmektedir.

2025 Hedefimiz:

Kadın çalışan oranını %35'e çıkarmak. Yeni işe alımlarda fırsat eşitliği gözetilerek bu oran artırılabacaktır.

İNSAN KAYNAKLARI

KADIN ERKEK YÖNETİCİ



■ KADIN YÖNETİCİ

■ ERKEK YÖNETİCİ

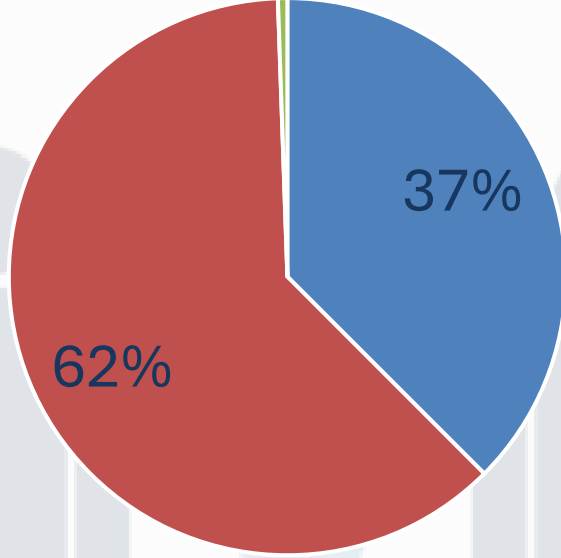
Karar alma süreçlerinde kadın liderliğini destekliyoruz. Yönetici kadrolarımızda kadın temsili güçlendirilmekte ve iç terfi uygulamalarıyla desteklenmektedir.

2025 Hedefimiz:

Kadın yönetici oranını %35'e yükseltmek. İç kaynaklardan terfi eden kadın çalışanların oranı izlenerek bu hedefe ulaşılması planlanmaktadır.

İNSAN KAYNAKLARI

1% YEREL ÇALIŞAN



■ LOJMANDA KONAKLAYAN

■ ALANYADA KONAKLAYAN

■ MANAVGAT

Toplam çalışanlarımızın %63'ü Alanya ve çevresinde ikamet etmektedir. Yerel istihdama verdiğimiz önem sayesinde bölge halkıyla güçlü bağlar kuruyor, ekonomik kalkınmaya katkı sağlıyoruz.

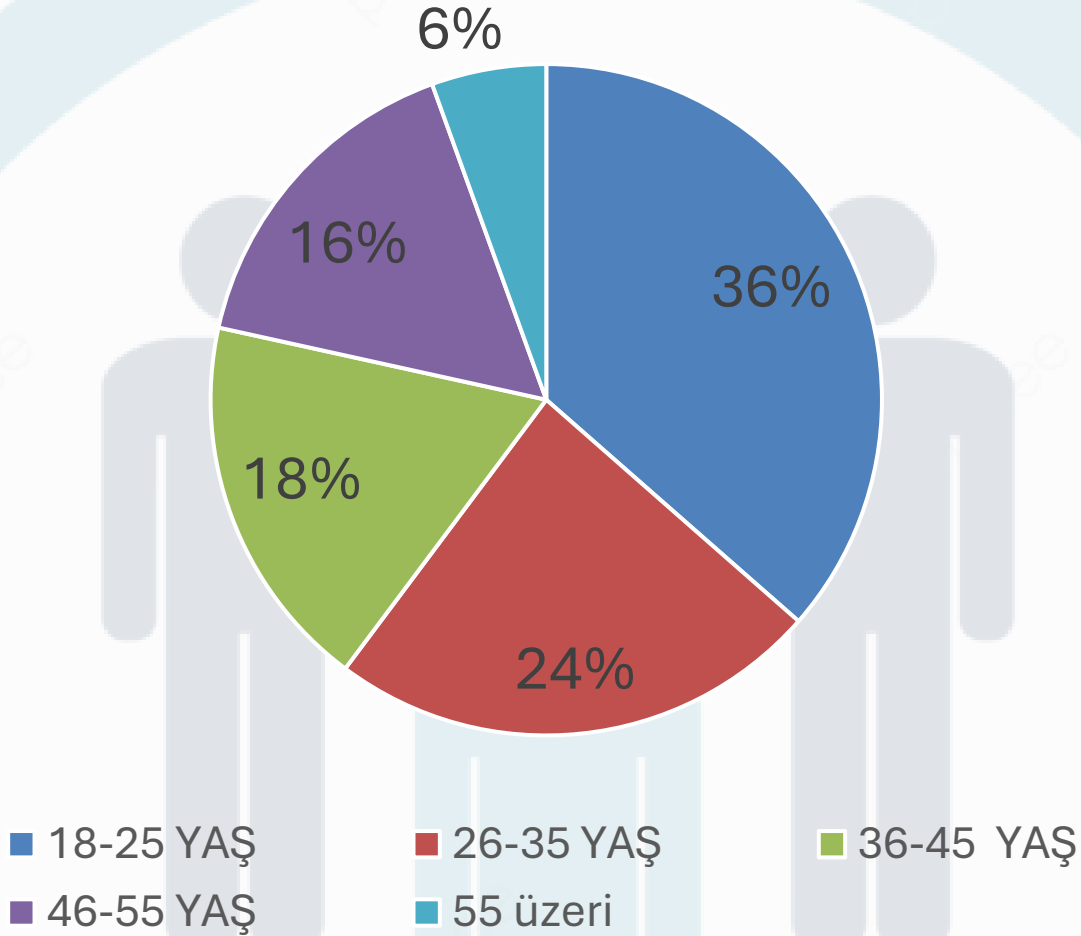
2025 Hedefimiz:

Yerel çalışan oranını koruyarak %65'e çıkarmak.

Yeni işe alımlarda önceliğimiz bölge halkı olacak; bu sayede ulaşım kaynaklı karbon salımı da azaltılacaktır.

İNSAN KAYNAKLARI

ÇALIŞANLARIN YAŞ ARALIKLARI



Kadromuzun yaş dağılımı genç ağırlıklıdır. Bu dinamik yapı, sürdürülebilirlik politikalarımızla uyumlu olarak, deneyim aktarımını da içeren dengeli bir iş ortamı sunmaktadır.

2025 Hedefimiz:

Tüm yaş gruplarına yönelik kapsayıcı eğitimler düzenlemek. 55 yaş üzeri çalışanlar için "deneyim paylaşımı" programı başlatılacaktır.

ENERJİ TASARRUFU



Tesisimizin aydınlatmasında %90 led ışıklar kullanılmaktadır. Hedefimiz %100 led aydınlatma olmasıdır.

Tüm odalarda balkon kapısının açılmasıyla ısıtma/soğutma cihazlarını devre dışı bırakan switch sistem mevcuttur.



Yüksek oranda enerji verimliliği fazla, yerel çevre dostu cihaz ve teknolojileri tercih etmekteyiz. Hedefimiz bu oranı artırmaktır.

Genel alanlarda ve personel alanlarında harekete duyarlı sensörlü kullanılmaktadır.



Genel alanlar enerji tasarrufu için gün ışığından faydalanılacak şekilde dizayn edilmiştir.

ENERJİ TASARRUFU



Dış aydınlatmalarımız ve bazı soğutucu sistemlerimiz zamanlayıcılarla kontrol edilmektedir.

Tüm odalarda elektronik enerji kartları kullanılmaktadır.



Genel alanlarda ve Odalarımızda led televizyonlar kullanılmaktadır. Minibarlar enerji tasarrufu için ısı kaynağından uzak konumlandırılmıştır.

Odalarımızda blackout perdelerimiz mevcuttur. Boş odaların perdeleri yazın kapalı, kışın açık tutularak iklimlendirme cihazlarının kullanımı azaltılmaktadır.



Tüm elektronik cihazların periyodik bakım ve temizlikleri yapılarak enerji kayıpları minimize edilmektedir.

ENERJİ TASARRUFU



Güneş enerjisinden faydalanmak için güneş panellerimiz bulunmaktadır. Su ısıtma sisteminde yaz dönemi %90 enerji tasarrufu sağlamaktayız.

Soğuk odaların, deep frezelerin, buz makinelerinin, soğutucu dolapların lastikleri kontrol edilerek yıprananlar değiştirilir, enerji kayıpları önlenir.



Bulaşık makineleri, çamaşır makineleri ve kurutma makineleri tam doldurulmadan çalıştırılmaz.

Aylık ve yıllık olarak tüm enerji tüketimlerimiz kayıt altına alınarak takip edilir.



Personelimize tasarruf tedbirleri hakkında eğitimler verilmekte, misafirlerimiz tasarruf uygulamalarımız konusunda bilgilendirilmektedir.

SU TASARRUFU



Tüm oda ve genel alanlarda su tasarrufu sağlayan perlatörler bulunmaktadır.



Tüm WC'lerde tasarruflu 6 ve 3 litrelik ikili sifon sistemi kullanılmaktadır.



Küvet yerine duş kabinleri tercih edilerek, su tasarrufu sağlanmaktadır.



Bahçemizde sulama yapılırken damlama ve fiske sistemi kullanılarak su kayıplarının önüne geçilmektedir.



SU TASARRUFU



Çalışanlarımıza su tasarrufu hakkında eğitim verilmektedir. Misafirlerimiz tasarruf uygulamalarımız konusunda bilgilendirilmektedir.

Atık sular deşarj yönetmeliğine uygun olarak kanalizasyon sistemine bağlıdır.



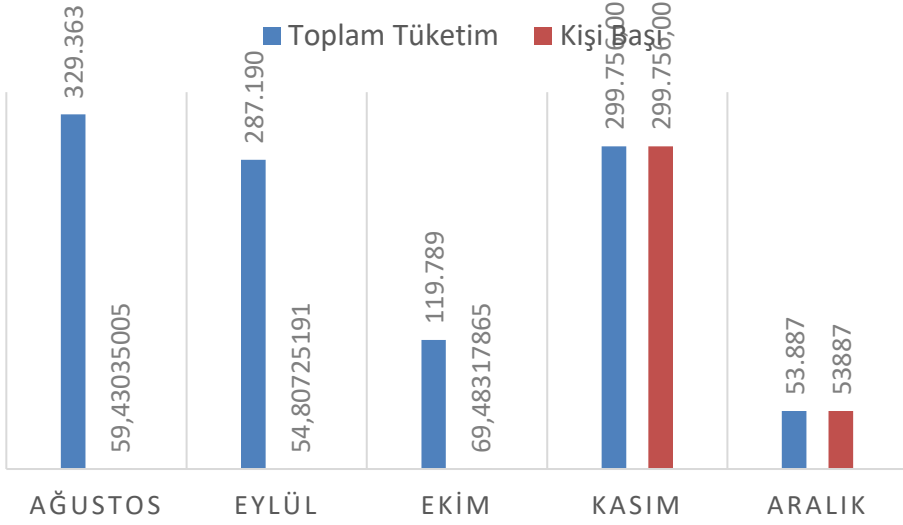
Tüm genel alanlarda fotoselli musluklar ve sensörlü pisuarlar kullanılmaktadır. Hedefimiz tüm alanlarda fotoselli muslukların kullanılmasıdır.

Üretim alanlarında fotoselli sistemler kullanılmaktadır.

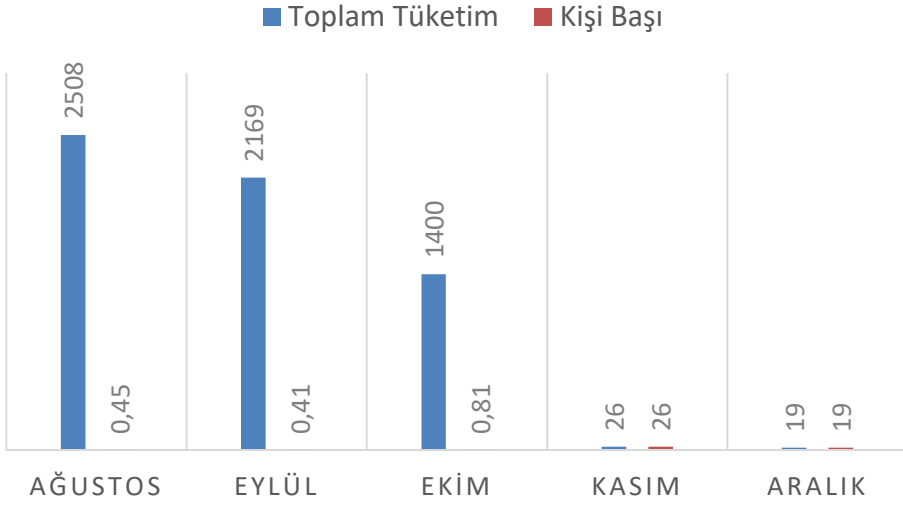


Aylık ve yıllık olarak su tüketimlerimiz takip edilerek kayıt altına alınmaktadır.

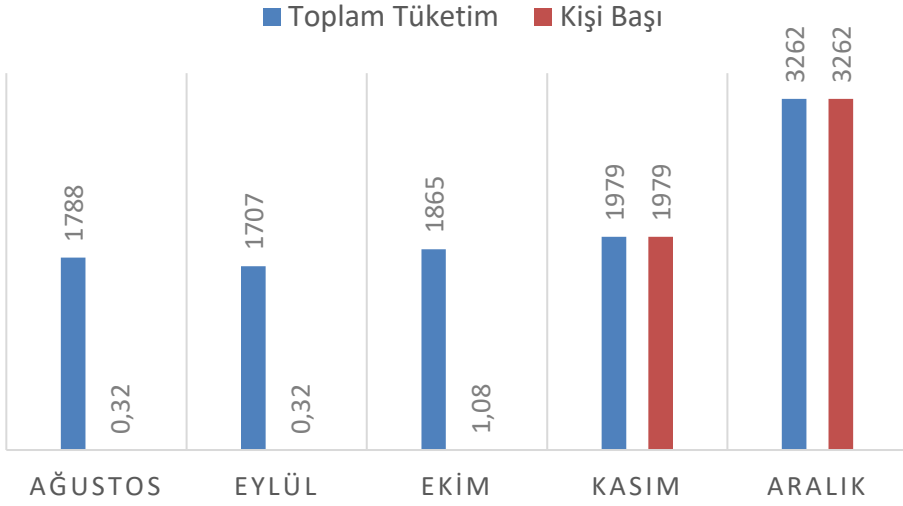
2025 ELEKTRİK TÜKETİMİ



2025 SU TÜKETİMİ



2025 LNG TÜKETİMİ



ATIK YÖNETİMİ



Atıklarımızı
kaynağında
ayırıştırıyoruz.

Tek kullanımlık malzemeler yerine
çoğunlukla tekrar kullanılabilir
malzemeler kullanarak kaynaklarımızı
koruyoruz.



NO PLASTIC



Kağıt tüketimini azaltmak için
yazışmalarımızı mail ortamında yapıyor,
kağıtları çift taraflı kullanıyoruz.

Misafirlerimizi ve çalışanlarımızı
geri dönüşüm programlarına
katılmaya teşvik ediyoruz.



Büyük ambalajlı ve konsantre ürünler
satın alınarak ambalaj atığını
azaltıyoruz.

ÇEVREMİZ İÇİN;



Değerli Misafirlerimiz,

Kişisel bakımlarınız için kullandığınız sprej, deodorant, parfüm, güneş kremi, sinek kovucu ilaçlar ile ilgili seçimlerinizde doğaya zarar vermeyen ürünlerin seçimi sürdürülebilir çevre için en güzel yatırımdır.

Bir güneş kremi şu bileşenlerden herhangi birini içeriyorsa, yerine deniz yaşamı için güvenli bir alternatifini arayın: **Oxybenzone, Benzophenone-1, Benzophenone-8, OD-PABA, 4-Methylbenzylidene Camphor, 3-Benzylidene Camphor, nano-Titanium Dioxide, nano-Zinc Oxide, Octinoxate, Octocrylene.**



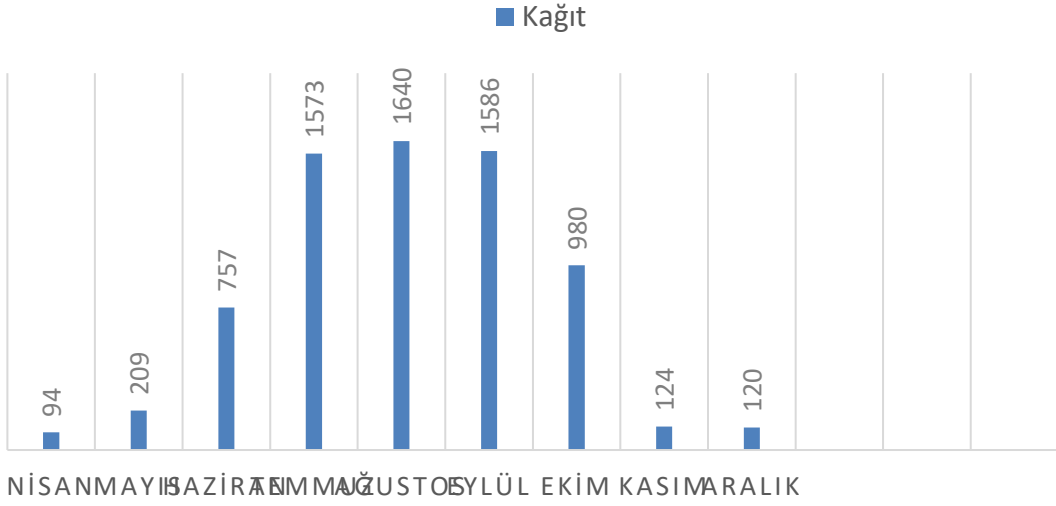
ÇEVRE İÇİN KÜÇÜK ADIMLAR, BÜYÜK ETKİLER

- **Küçük alışkanlık değişimleri büyük fark yaratır**
Alışverişte bez çanta kullanmak, plastik yerine cam tercih etmek ya da termos taşımak... Hepsi doğaya olan sorumluluğumuzun birer yansımasıdır.
- **Sokaktaki can dostlarımızı unutmamalım**
Hava sıcak ya da soğuk olsun, kapınızın önüne bırakacağınız bir kap su veya mama onlar için çok kıymetli olabilir.
- **Suyu boşa akıtmamalım**
Ellerimizi yıkarken ya da diş fırçalarken açık bırakılan musluk, her seferinde litrelerce suyun boşa gitmesine neden olabilir. Küçük bir farkındalık, büyük bir tasarruf sağlar.
- **Çevremizi fark edelim**
Günlük yaşantımızda sıkça karşılaştığımız tek kullanımlık ürünleri tespit edelim ve mümkünse tekrar kullanılabilir seçeneklerle değiştirelim.
- **Kırılanı hemen atmamalım, önce tamir etmeyi deneyelim**
Bozulan bir eşyayı onarmak; hem tasarruf sağlar, hem de israfı azaltır. Yenilemek bazen satın almaktan çok daha değerlidir.
- **Gereksiz plastik tüketimini azaltalım**
Tek kullanımlık plastik ürünler yerine uzun ömürlü, doğa dostu alternatifleri tercih etmek çevremiz için önemli bir adımdır.
- **Kâğıt israfını azaltabiliriz**
Gereksiz çıktılardan kaçınmak, çift taraflı baskı yapmak ya da notları dijital tutmak kaynak kullanımını azaltır.
- **Geri dönüşümle dünyaya katkı sunabiliriz**
Evde ya da iş yerinde atıklarımızı ayrıştırarak geri dönüşüm kutularına atmak, sürdürülebilir bir gelecek için hepimize düşen küçük ama önemli bir sorumluluktur.
- **Bir fidan, bir yaşam demektir**
Bir ağaç dikmek sadece toprakla bağ kurmak değil, aynı zamanda gelecek nesillere nefes bırakmaktır.
- **Kullanmadığımızı paylaşmak bizi çoğaltır**
İyi durumdaki kıyafetlerinizi ya da eşyalarınızı ihtiyacı olanlarla paylaşmak hem israfı önler hem de toplumsal dayanışmayı güçlendirir.

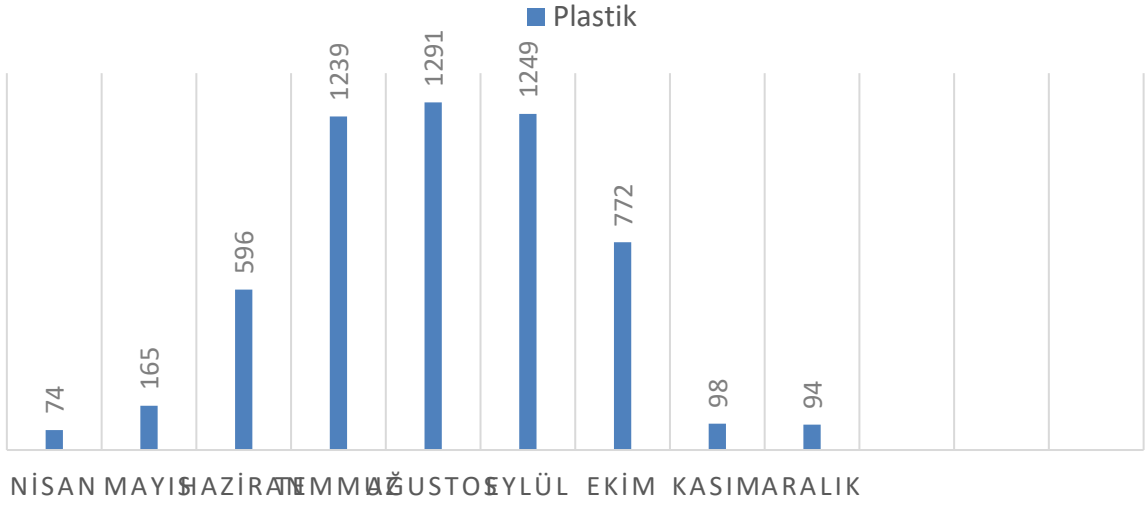
ÇEVRE İÇİN KÜÇÜK ADIMLAR, BÜYÜK ETKİLER

- **Geri Dönüştürülebilir Atıkları Ayırın**
Kâğıt, cam, metal ve plastik atıkları ayrı biriktirerek geri dönüşüme katkı sağlayabilirsiniz.
- **Plastik Yerine Cam ve Dayanımlı Malzeme Tercih Edin**
Cam şişeler %100 geri dönüştürülebilir ve sağlığa daha uygundur.
- **Daha Az Kimyasal, Daha Doğal Temizlik**
Ev temizliğinde çevre dostu ürünler kullanarak hem sağlığınızı hem doğayı koruyabilirsiniz.
- **Tek Kullanımlık Ürünler Yerine Ekolojik Alternatifleri Seçin**
Metal pipet, bambu fırça, sabun kalıbı gibi seçenekleri değerlendirin.
- **Alışverişte Bez Çanta Kullanın**
Bez çantalar defalarca kullanılabilir ve plastik poşet kullanımını azaltır.
- **Kısa Mesafelerde Araç Yerine Yürümeyi Tercih Edin**
Hem çevre dostu bir seçim yapın, hem sağlığınıza katkı sağlayın.
- **Suyu Bilinçli Kullanın**
Diş fırçalarken musluğu kapatmak gibi basit adımlar büyük fark yaratır.
- **Elektriği bilinçli kullanalım**
Gün içinde farkında olmadan açık bıraktığımız lambalar, prizde unutulmuş cihazlar ciddi enerji kayıplarına yol açar. Lütfen kullanmadığınız elektronik eşyaları kapatmayı, fişten çekmeyi unutmayın.
- **Tükettiğimiz ürünlerin izini sürmeye çalışalım**
Bir yiyeceğin, giysinin veya eşyanın nerede ve nasıl üretildiğini öğrenmek, daha etik ve doğa dostu tercihler yapmamıza yardımcı olur

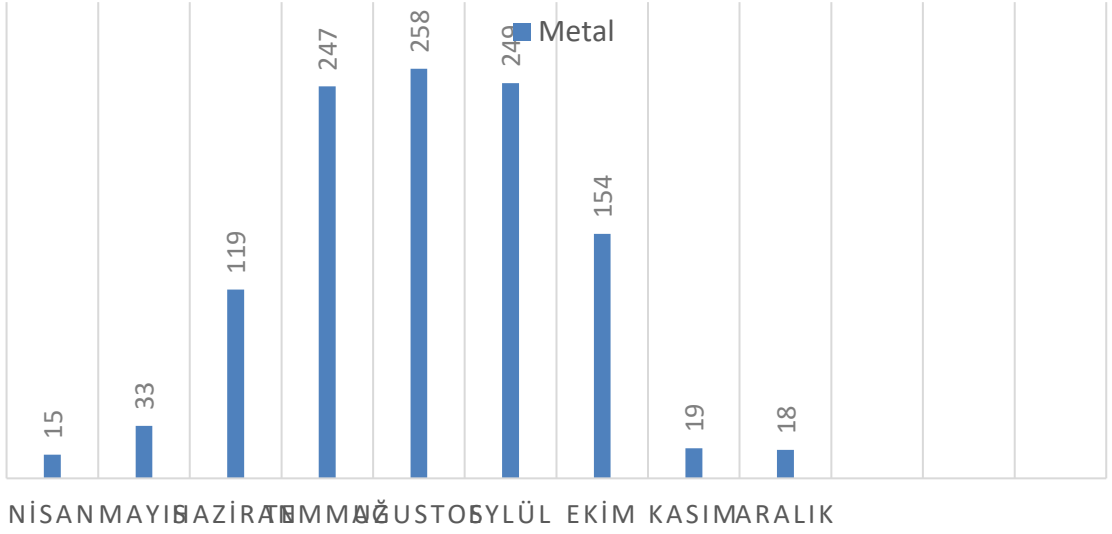
2025 KAĞIT TÜKETİMİ



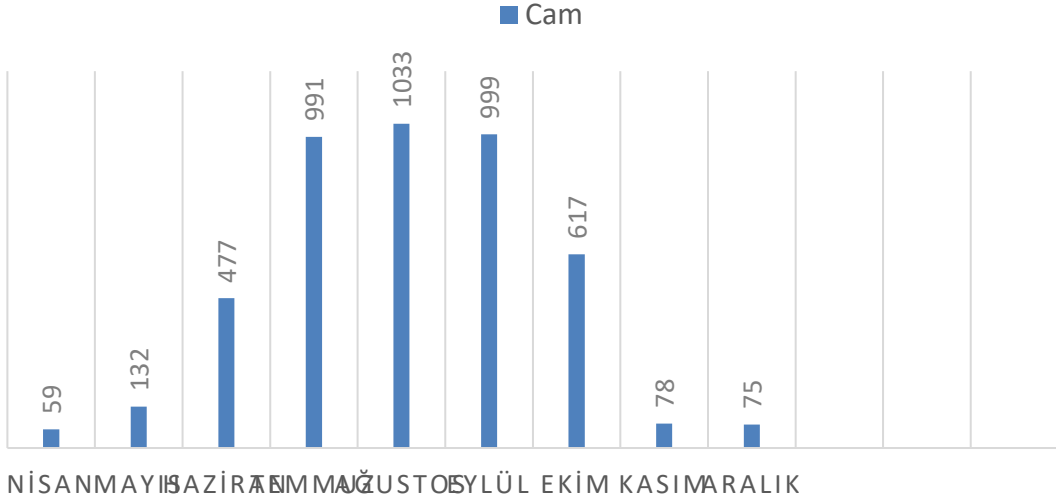
2025 PLASTİK TÜKETİMİ



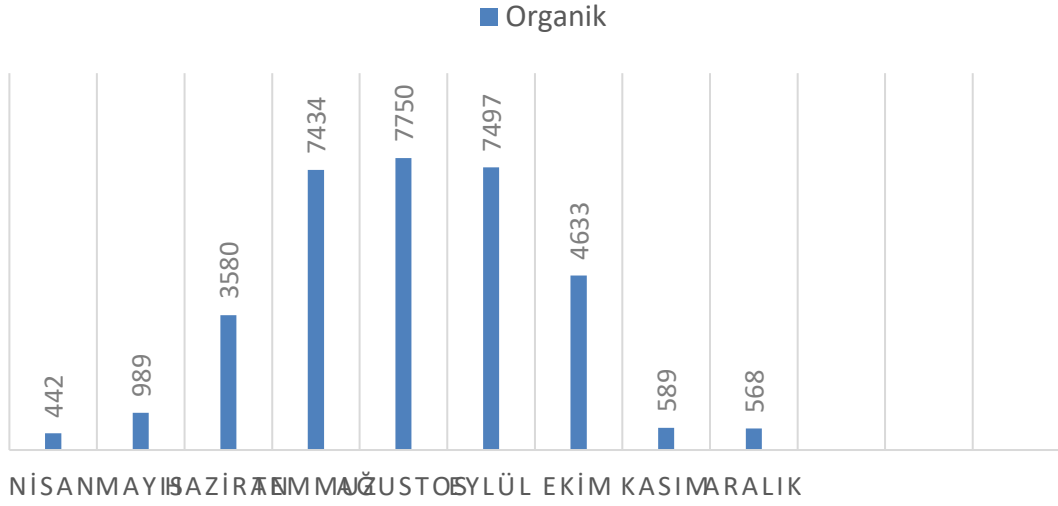
2025 METAL TÜKETİMİ



2025 CAM TÜKETİMİ

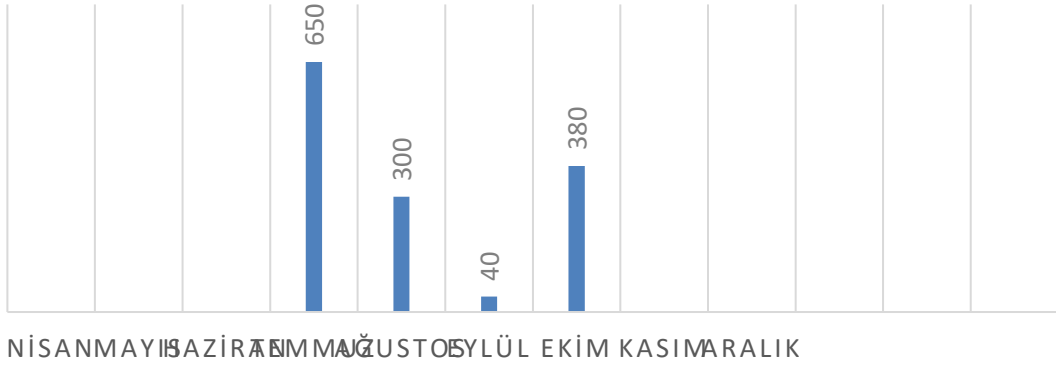


2025 ORGANİK ATIK TÜKETİMİ



2025 BİTKİSEL ATIK YAĞ TÜKETİMİ

■ Bitkisel Atık Yağ



2025 TEHLİKELİ ATIK TÜKETİMİ

■ Tehlikeli Atık

